

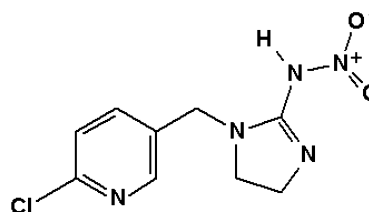


### DEFENS Gel Cucarachas

Cebo insecticida en forma de gel para un rápido control de cucarachas.  
*Blatella germanica*, *Blatta orientalis* y *Periplaneta americana*.

**Grupo:** 3  
**Tipo Producto:** PT18  
**Campo de aplicación:** Uso interior y exterior  
**Aspecto:** Cebo insecticida en gel  
**Envasado:** Cartuchos de 35 gr y trampas en bandeja de hasta 1,4g

### Imidacloprid 2,15% (p/p)



**Nombre químico:** 1-(6-chloro-3-pyridylmethyl)-N-nitroimidazolidin-2-ylideneamine  
**CAS:** 138261-41-3 **CE:** 428-040-8

### MEDIDAS DE PROTECCIÓN



### INDICACIONES DE PELIGRO

**H410** Muy tóxico para los organismos acuáticos con efectos duraderos.  
**EUH208** Contiene 1,2-benzisotiazol-3(2H)-ona. Puede provocar una reacción alérgica.

### DEFENS Gel Cucarachas

Insectos	Método de aplicación	Dosis y frecuencia de uso	Ámbito de utilización
<i>Blatella germanica</i> <i>Blatta Orientalis</i> <i>Periplaneta Americana</i>	Aplicación en abierto. Trampas con cebo	<b>Uso interior.</b> Dosis a baja infestación: 0,1 g/m <sup>2</sup> . Dosis a alta infestación: 0.2g/m <sup>2</sup> . Público en general o personal profesional. Dosis: 0.2-0.3 g/m <sup>2</sup> . Personal profesional especializado. <b>Uso exterior.</b> Aplicación en trampas con cebo: 0,1 g/m <sup>2</sup> . Dosis a alta infestación: 0.2g/m <sup>2</sup> . Público en general o personal profesional. Dosis: 0.2-0.3 g/m <sup>2</sup> . Personal profesional especializado.  Máximo 6 aplicaciones al año	Interior Exterior. Usado como barrera alrededor de edificios o posibles puntos de entrada para cucarachas (ej. Ventanas, puertas, orificios de ventilación)

### MODO DE EMPLEO

DEFENS Gel cucarachas, puede emplearse en cualquier tipo de superficie limpia y exenta de grasa, aceite, o restos orgánico o de comida.

Los motores de electrodomésticos, las cuadro de conducciones eléctricas y de comunicaciones son lugares de control a tener en cuenta.

Aplicar pequeñas gotas de DEFENS Gel Cucarachas con pistola dosificadora, en zonas de transito o proliferación de las cucarachas.

La aplicación de DEFENS Gel cucarachas en la industria alimentaria habrá de llevarse a cabo en ausencia de alimentos y NUNCA sobre superficies donde se manipulen, preparen o sirvan alimentos.

Coloque las trampas en las áreas identificadas y también entre las fuentes de alimentos así como zonas cálidas (<50°C) y húmedas (esquinas, grietas, hendiduras, conductos de aire, tras los zócalos y electrodomésticos, tuberías, cerca de los puntos de agua...). Durante las inspecciones compruebe el área tratada y, si es necesario, sustituya las trampas usadas ya que las cucarachas dejan heces y secreciones para atraer a sus congéneres.

**Instrucciones específicas:** Si se sospecha o son visibles un gran número de cucarachas, aplicar la dosis de "alta infestación". Si solo se observan una o unas pocas, aplicar la dosis de "baja infestación".

### CONDICIONES DE ALMACENAMIENTO

Mantener el producto en su envase original, bien cerrado en un lugar fresco y seco.

Proteger de la exposición directa al sol y de temperaturas inferiores a 5°C. Fecha de caducidad: 2 años.