



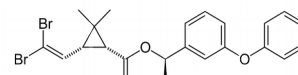
### Laca Nupilac Elite Pro

Nueva laca insecticida formulada con disolvente desodorizado, de menor impacto ambiental.

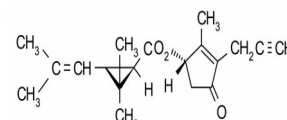
**R.D.G.S.P.:** 18-30-06176 y 18-30-06176-HA  
**Tipo de producto:** Laca insecticida para insectos voladores y rastreros, lista para su uso.  
**Usos autorizados:** Salud Pública e Higiene Alimentaria. Exclusivamente por personal especializado.  
**Apariencia:** Líquido incoloro.  
**Presentación:** Garrafa de 5 L. Cajas de 20 L.

### PRINCIPIOS ACTIVOS

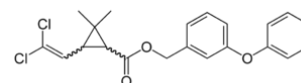
**Nombre químico:** Deltametrina 0,15%  
α-ciano-3-fenoxibenzil-[1R-[1α(S\*), 3a]]-3-(2,2-dibromovinil)-2,2-dimetilciclopropanocarboxilato



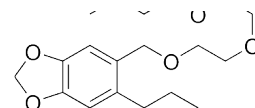
**Nombre químico:** Praletrina 0,1%  
(1R)-cis, rans-2,2-dimetil-3-(2-metilprop-1-en-1-il)ciclopropano-1-carboxilato de (1S)-2-metil-4-oxo-3-(prop-2-in-1-il)ciclopent-2-en-1-ilo



**Nombre químico:** Permetrina 1%  
3-(2,2-diclorovinil)-2,2-dimetilciclopropanocarboxilato de m-fenoxibencilo



**Nombre químico:** Butóxido de piperonilo 5%  
5-[2-(2-butoxyethoxy)ethoxymethyl]-6-propyl-1,3-benzodioxole

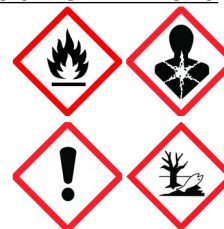


### MEDIDAS DE PROTECCIÓN



### CLASIFICACIÓN E INDICACIONES DE PELIGRO

Líquido inflamable Categoría 3, H226  
Intoxicación cutánea Categoría 2, H315  
Sensibilización cutánea. Categoría 1, H317  
Toxicidad específica en determinados órganos (exposición única) Categoría 3, H336  
Toxicidad por aspiración. Categoría 1, H304  
Acuático agudo Categoría 1, H400  
Acuático crónico Categoría 1, H410



### LACA NUPILAC ELITE PRO

Presentación	Condiciones de uso	Aplicadores	Dosis	Autorizaciones de uso
Garrafas de 5 L	Aplicación localizada mediante brocheo o pulverización del producto sin diluir. No podrá aplicarse de forma aérea..	Personal especializado	15 m <sup>2</sup> /L	Sanidad Ambiental Higiene Alimentaria

### MANIPULACIÓN Y MODO DE EMPLEO:

Antes de usar el producto léase detenidamente la etiqueta. Ventílese adecuadamente antes de entrar en el recinto donde se realiza la aplicación. No utilizar en presencia de personas y/o animales domésticos. La aplicación en la industria alimentaria habrá de llevarse a cabo en ausencia de alimentos y se respetará un plazo de seguridad recomendado de 12 horas antes de hacer uso de los locales tratados. Se tomarán todas las medidas necesarias para que los alimentos, maquinarias o utensilios que sean manipulados en los locales o instalaciones tratadas o expuestas previamente a NUPILAC ELITE PRO, no contengan residuos de ninguno de sus ingredientes activos.

No aplicar en lugares visibles ni accesibles. No mezclar con otros productos químicos. Evitar el contacto con las superficies tratadas.

Los envases vacíos, resto de producto, agua de lavado, contenedores y otros residuos generados durante la aplicación son considerados residuos peligrosos. Entréguese dichos residuos a un gestor de residuos peligrosos autorizado, de acuerdo a la legislación vigente. Codifique el residuo de acuerdo con la Decisión 2014/955/UE. No tirar en suelos no pavimentados, en cursos de agua, en el fregadero o en el desagüe.

**Modo de empleo:** Aplicación localizada dirigida a zócalos y suelos por brocheo o pulverización. No podrá aplicarse de forma aérea, ni mediante equipos de nebulización y se respetará como mínimo un plazo de seguridad de 12 horas antes de hacer uso de los locales tratados.

### CONDICIONES DE ALMACENAMIENTO

Mantener fuera de la exposición del sol y de las heladas. Mantener alejado de fuentes de ignición. Conservar en el envase original.